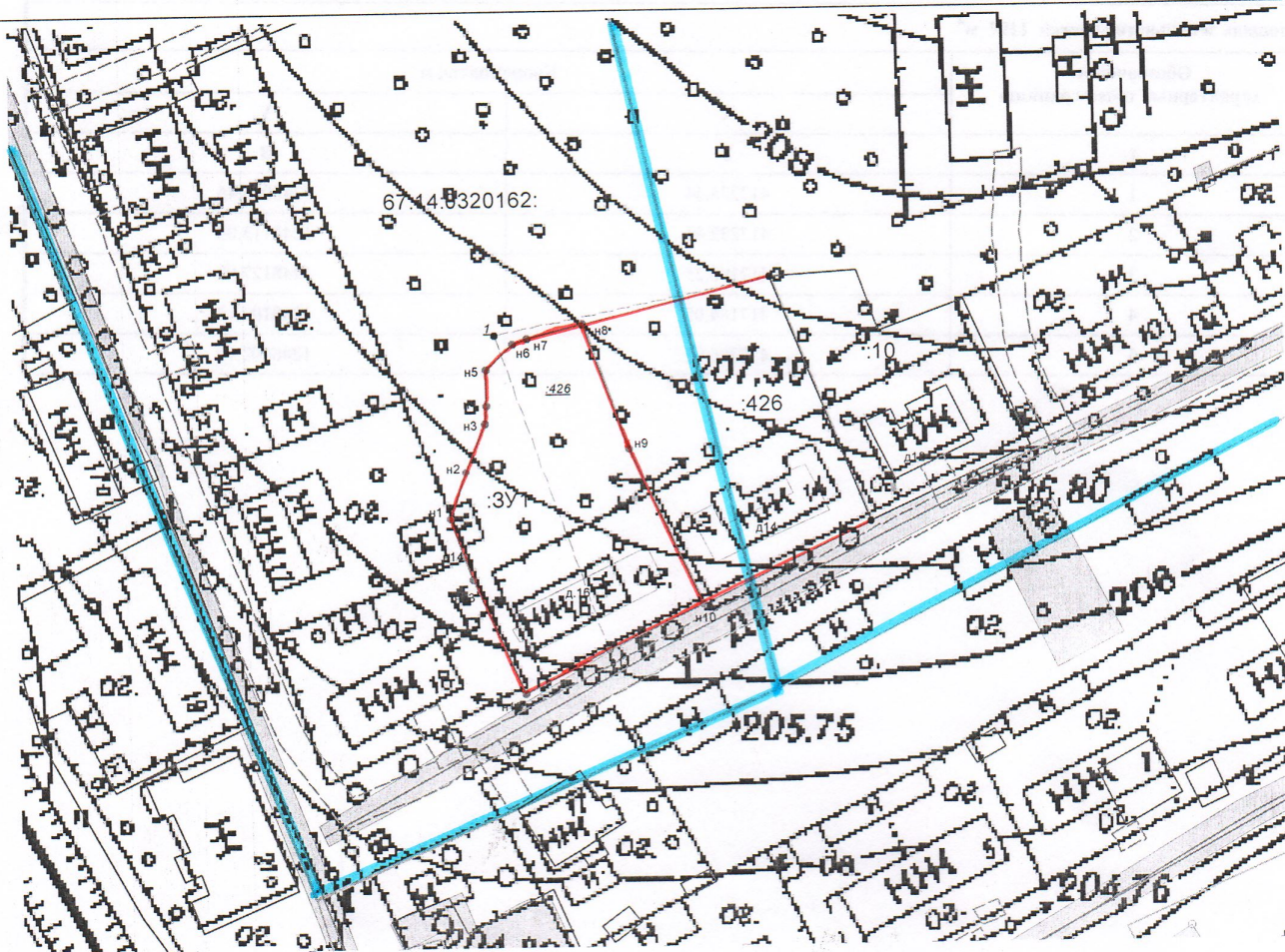


Схема расположения земельного участка или земельных участков на
 кадастровом плане территории

Условный номер земельного участка 67:14:0320162:3У1		
Площадь земельного участка 1186 м ²		
Обозначение характерных точек границы	Координаты, м	
	X	Y
н1	417196,61	1248066,14
н2	417203,38	1248068,20
н3	417210,58	1248071,06
н4	417213,14	1248071,23
н5	417218,44	1248071,20
продолжение смотри на обороте		



Масштаб 1 : 2000

Условные обозначения:

67:14:0320162:34 - кадастровый номер земельного участка, сведения о границах которого имеются в ЕГРН

— граница образуемого земельного участка

— граница земельного участка, сведения о которой имеются в ГЗК

— граница кадастрового квартала, сведения о которой имеются в ГЗК (67:14:0320162:)

○ н4 - обозначение характерной точки границы образуемого участка

Условный номер земельного участка 67:14:0320162:3У1

Площадь земельного участка 1186 м²

Обозначение характерных точек границы	Координаты, м	
	X	Y
1	2	3
н6	417222,39	1248075,05
н7	417223,16	1248077,12
н8	417225,34	1248085,46
н9	417206,91	1248092,19
н10	417184,05	1248103,18
н11	417177,14	1248089,49
н12	417170,78	1248077,16
н13	417187,42	1248069,24
н14	417191,04	1248067,94

Условный номер земельного участка 67:14:0000000:426

Площадь земельного участка 1197 м²

Обозначение характерных точек границы	Координаты, м	
	X	Y
1	2	3
1	417225,34	1248085,46
2	417232,41	1248113,08
3	417196,25	1248127,99
4	417184,05	1248103,18
5	417206,91	1248092,19